






powerIO® - Produkte

	Typ	Art. -Nr.	Euro/St.	
 <p>powerIO®-Box Dezentrale Automatisierungsbox. 230V Spannungsversorgung, Ethernet Kommunikation, Gateway Funktion 2 x 230V Abgänge bis 6A 4 x M12 Kupplung A-codiert für RS485 Anschlüsse inkl. 24V/2A DC Spannungsversorgung (Port 1 bis 6) 1 x optionaler Steckplatz (Port5) 1 x M12 Serviceschnittstelle für Inbetriebnahme mit Smartphone App Inkl. Schirmklemme, Ethernet, Feinsicherung (4A).</p>	T1.Bxxx			
	Standardausführung	T1.B100	100101	1500,00
 <p>CODESYS® Runtime Lizenz Erweiterung für powerIO-Box auf USB Dongle</p>	T1.B100-CDS	100102	100,00	
 <p>powerIO®-Line Hybrides Kabel zum Verbinden der powerIO®-Boxen. Leistung: 3 x 4,00 mm² Daten: 2 x (2 x 0,34 mm²), geschirmt Meterware, Mindestbestellmenge 10m</p>	T1.L100	100104	11,00/m	
 <p>powerIO®- Start Unit Switch, ermöglicht es bis zu 3x powerIO®-Lines anzuschließen sowie 2x RJ45 Ethernet Kabel für z.B. Steuerung, Touchpanel oder Netzwerk.</p>	T1.S110	100170	260,00	
 <p>powerIO®-Bluetooth Dongle Zum Anstecken an „Service“ Port der powerIO®-Box. Kommunikation mit powerIO®-App zur Inbetriebnahme/Service der Sensoren/Aktoren.</p>	T1.D100	100106	198,00	

**powerIO®-Rio 1**

T1.R100

100107

349,00

Erweiterungsbox mit

- 6 x Digital Eingang
- 1 x Analog Eingang 0-10 V
- 1 x Analog Eingang passiv
- 3 x Digital Ausgänge pot. frei (Imax 16A)
- 4 x Digital Ausgänge 24V/0,5A
- 1 x Analog Ausgänge 0-10V

Ausgänge jeweils mit Handübersteuerung (Schalter/Poti).

Adressierbar über Drehschalter.

Anschluss über Modbus RTU.

**powerIO®-Rio 4DI**

T1.R100-4DI

100186

122,00

Digital Eingangs-Modul zur Aufschaltung von Meldungen (24V)

- 4x Digitaleingänge mit Zählfunktion
- Spannungsversorgung 24V AC/DC

Anschluss über Modbus RTU.

**powerIO®-Rio 8DI**

T1.R100-8DI

100187

130,00

Digital Eingangs-Modul zur Aufschaltung von Meldungen (24V)

- 8x Digitaleingänge mit Zählfunktion
- Spannungsversorgung 24V AC/DC

Anschluss über Modbus RTU.

**powerIO®-BSK Modul ECO**

T1.BSK1-AMP-24-ECO

100174

102,00

Brandschutzklappenmodul für 1x 24V oder 230V Brandschutzklappe, ohne galvanische Trennung (ECO)

- 2 Digitaleingänge + 1 Digitalausgang Relais 230V/5A
- BSK über AMP-Buchse steckbar
- Spannungsversorgung 24V AC/DC
- Gehäuse IP54 (110x110x66mm)

Anschluss über Modbus RTU.

**powerIO®-BSK Modul ECO**

T1.BSK1-24-ECO

100175

102,00

Brandschutzklappenmodul für 1x 24V oder 230V Brandschutzklappe, ohne galvanische Trennung (ECO)

- 2 Digitaleingänge + 1 Digitalausgang Relais 230V/5A
- Spannungsversorgung 24V AC/DC
- Gehäuse IP67 (110x110x66mm)

Anschluss über Modbus RTU.

**powerIO®-BSK Modul**

T1.BSK2-AMP-24

100176

144,00

Brandschutzklappenmodul für 2x
24V oder 230V Brandschutzklappe,
mit galvanischer Trennung

- 4 Digitaleingänge +
2 Digitalausgänge Relais
230V/16A
- BSK über AMP-Buchse steckbar
- Spannungsversorgung
24V AC/DC
- Gehäuse IP54 (160x140x81mm)

Anschluss über Modbus RTU.

**powerIO®-BSK Modul**

T1.BSK2-24

100177

144,00

Brandschutzklappenmodul für 2x
24V oder 230V Brandschutzklappe,
mit galvanischer Trennung

- 4 Digitaleingänge +
2 Digitalausgänge Relais
230V/16A
- Spannungsversorgung
24V AC/DC
- Gehäuse IP67 (160x140x81mm)

Anschluss über Modbus RTU.

**powerIO®-BSK Modul**

T1.BSK2-AMP-230

100182

152,00

Brandschutzklappenmodul für 2x
230V Brandschutzklappe,
mit galvanischer Trennung

- 4 Digitaleingänge +
2 Digitalausgänge Relais
230V/16A
- BSK über AMP-Buchse steckbar
- Spannungsversorgung 230V AC
- Gehäuse IP54 (160x140x81mm)

Anschluss über Modbus RTU.

**powerIO®-BSK Modul**

T1.BSK2-230

100183

152,00

Brandschutzklappenmodul für 2x
230V Brandschutzklappe,
mit galvanischer Trennung

- 4 Digitaleingänge +
2 Digitalausgänge Relais
230V/16A
- Spannungsversorgung 230V AC
- Gehäuse IP67 (160x140x81mm)

Anschluss über Modbus RTU.

**powerIO®-HK-Verteiler**

T1.R300

100169

349,00

Geeignet für Einbau an Verteilerbalken von Heizung/Kälte/BKT.

Eingang für Modbus RTU via M12

Steckverbindung 5-polig mit A-Codierung.

- 8x Digital Ausgang
(z.B. thermische Antriebe)
- 2x Digital Eingang
- 2x Analog Eingang passiv
PT1000

**powerIO®-Booster**

T1.R350

100144

199,00

Zur Leistungsverstärkung auf 24V Seite

Eingang U=230V AC

Ausgang U=24V DC, I=2A

2 Stk. M12 Steckverbindungen mit je 24V DC Abgängen und Modbus RTU.

**powerIO®-Hub**

T1.H100

100108

170,00

Verteiler für Hybridleitung powerIO-Line. Eingangsklemmen für Leistung und Ethernet CAT6 Hybridleitung mit Schirmklemmen

Ausgangsklemmen für

2 Stk. Leistung und Ethernet CAT 6

Hybridleitung mit Schirmklemmen

HUB-Funktionalität für Ethernet CAT6

Verteilung via Anschluss an

Zusatzplatine „Ethernet“ an powerIO®-

Box. Kann auch zur Verlängerung der

powerIO®-Line verwendet werden.

powerIO®-Y-Verteiler Box

T1.Yxxx

Verteiler Box zum Anschluss von 2x RS485 Teilnehmer je Port (1-4) der powerIO-Box.

Bus und Spannung durchgebrückt, Verbindungsklemmen mit Hebel (5x 3pol. / bis 4,00mm²)

Einfache Handhabung, je nach Variante: Kabelverschraubung oder M12 Buchse

Gehäuse schwarz inkl. Deckel
Abmessungen 85x85x51mm



2x Abgang Kabelverschraubung

T1.Y100

100109

25,00



1x Abgang Kabelverschraubung,
1x Abgang M12 Buchse 5-polig A-codiert

T1.Y200

100110

39,00



2x Abgang M12 Buchse 5-polig A-codiert

T1.Y300

100111

53,00

**Erweiterungsplatine: Ethernet**

T1.C100-ETH

100112

198,00

M12: 4-polig D-codiert

Ermöglicht den Anschluss eines M12 Ethernet Kabels. Einbindung anderer IP-Teilnehmern mit bis zu 100 Mbit/s

**Erweiterungsplatine: RS485**

T1.C100-RS485-24

100142

198,00

M12: 5-polig A-codiert. Erweitert Port 5 um einen weiteren RS485 COM-Port. Mit 24V auf M12 Pins als Ausgangsspannung.

**Erweiterungsplatine: RS232**

T1.C100-RS232-24

100143

260,00

M12: 5-polig A-codiert. Erweitert Port 5 um einen RS232 COM-Port. Mit 24V auf M12 Pins als Ausgangsspannung

powerIO® - Zubehör

	Typ	Art. -Nr.	Euro/St.	
	RJ45 Stecker <-> M12 D-codiert 4-polig Stecker	T1.Z102	100114	72,00
	Ethernet Kabel für direkten Anschluss an powerIO® Zusatzplatine „Ethernet“			
	M12 A-codiert 5-polig Stecker <-> offenes Ende			
	Standard Installationsleitung zum Anschließen von Sensoren/Aktoren an die powerIO®-Box. 5 x 0,25 mm ² geschirmt.			
	Kabel Länge 2 m	T1.Z104	100117	16,00
	Kabel Länge 5 m	T1.Z105	100118	18,50
	Kabel Länge 10 m	T1.Z106	100119	25,00
	M12 A-codiert 5-polig Stecker <-> M12 A-codiert 5-polig Buchse		100120	
	Standard Installationsleitung zum Anschließen von Sensoren/Aktoren an die powerIO®-Box. 5 x 0,25 mm ² geschirmt.			
	Kabel Länge 2 m	T1.Z107	100121	31,00
	Kabel Länge 5 m	T1.Z108	100122	35,00
	Installationsleitung	T1.Z109	100123	1,60/m
	Installationsleitung Meterware. 5 x 0,25 mm ² geschirmt. Entspricht selben Kabel Typ/Farbcode wie M12 Kabel. Mindestbestellmenge 10m			
	Y-Verteiler Kabel	T1.Z122	100166	57,00
	M12 5-polig A-codiert Stecker <-> 2x Buchse Anschluss von 2x M12 Kabel. Bus und Spannung durchgebrückt. Kann z.B. direkt an der powerIO-Box angesteckt werden um zwei Sensoren/Aktoren anzuschließen. Länge: 30cm			
	Y-Adapter	T1.Z110	100165	40,00
	M12 5-polig A-codiert Ermöglicht das steckerfertige Durchbrücken von M12 Anschlüssen (Buchse/Stecker).			
	Kupplung M12 5-polig A-codiert	T1.Z111	100125	11,00
	Zum selbst konfektionieren.			



Stecker M12 5-polig A-codiert
Zum selbst konfektionieren.

T1.Z112

100126

10,50



Flanschkupplung M12 5-polig A-codiert, Vorderwandmontage

T1.Z113

100127

15,00



Flanschstecker M12 5-polig A-codiert, Vorderwandmontage

T1.Z114

100128

16,00



Flanschkupplung M12 5-polig A-codiert, Hinterwandmontage

T1.Z115

100129

15,00



Flanschstecker M12 5-polig A-codiert, Hinterwandmontage

T1.Z116

100130

15,00

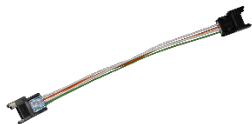


M12 Schutzkappe
Schutzkappe für nicht belegte M12 Buchsen

T1.Z117

100131

3,00



powerIO®-Line Brückungskabel
Ermöglicht eine powerIO®-Box zu Brücken, um weiterhin Ethernet-Kommunikation im Netzwerk zu ermöglichen.

T1.Z118

100132

8,00



Schirmklemme
Für Schirmanschluss der powerIO®-Line an der powerIO®-Box. Bei powerIO®-Box im Lieferumfang enthalten.

T1.Z100

100134

7,00

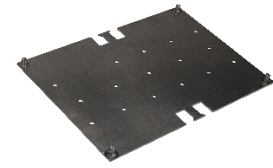


Ethernet Stecker
Anschlussstecker Ethernet für die powerIO®-Line an der powerIO®-Box oder powerIO®-Start Unit. Bei powerIO®-Box im Lieferumfang enthalten.

T1.Z101

100135

9,00

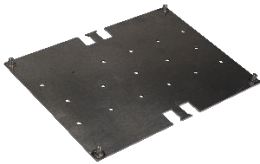


Montageplatte powerIO®-Box T1
Aluminium Montageplatte für die T1 Serie. Einfache vorab Montage für Elektroinstallation, 4 Gewindebolzen zum nachträglichen aufschrauben der powerIO-Box. Mit Ausschnitt für Montage an Rohren mithilfe von Zurrbändern.

T1.Z119

100136

52,00



Montageplatte powerIO®-Box T1 mit Magneten
Aluminium Montageplatte für die T1 Serie. Einfache vorab Montage für Elektroinstallation, 4 Gewindebolzen zum nachträglichen aufschrauben der powerIO-Box. Mit vormontierten Magneten für Befestigung z.B. an Lüftungskanälen.

T1.Z125

100171

73,00



powerIO® Demokoffer
Der Demokoffer stellt übersichtlich das powerIO System dar und ermöglicht erste Test vor Ort. Koffer enthält eine powerIO®-Box, M12 Kabel, Modbus Sensor, Modbus Aktor

T1.Z120

100137

Leihgabe



powerIO® - Starter Set*
Dieses Starterset besteht aus:
1 x powerIO®-Box (T1.B100)
1 x Start Unit (T1.S110)
20m powerIO®-Line (T1.L100)
5m Installationsleitung (T1.Z109)
1 x M12 Kabel 2m (T1.Z104)
1 x M12 Kabel 5m (T1.Z105)
1 x M12 Kabel 10m (T1.Z106)
1 x M12 Kabel 2m (T1.Z107)
1 x M12 Flanschstecker (T1.Z114)
1 x powerIO®-Y Verteiler (T1.Y200)
1 x powerIO®-Bluetooth Dongle (T1.D100)

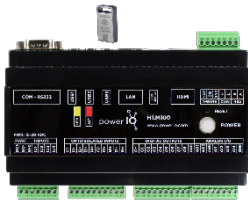
T1.Z121

100138

1500,00

*Erwerb des Starterset nur einmal pro Kunde möglich. Produkt nicht rabattfähig.

HVAC-Automation Produkt

**IoT Gateway und CODESYS**

H1.M100

100145

395,00

Steuerung für HVAC-Automation

IoT Gateway und SPS Steuerung (CODESYS optional) mit 4x1,2 GHz Prozessor und 8GB Speicher. 24V Spannungsversorgung, 12DI, 8DO, 4AI, 2AO, RS485 und RS232, LAN, 3xUSB. Hutschienenmontage.

Alle Preise verstehen sich ab Werk, exklusive Verpackung und Versand, zuzüglich der geltenden MwSt. Irrtümer und Änderungen vorbehalten.

Mit dieser Preisliste verlieren alle bisherigen Preise ihre Gültigkeit!